

## Integration branchenspezifischer Softwarelösungen

**Interaktion** und **Kompatibilität** mit anderen Anwendungen innerhalb eines unternehmensumspannenden Arbeitsprozesses sollte eigentlich oberstes IT-Gebot sein. Dass dies in den meisten Systemen nicht oder nur eingeschränkt möglich ist, liegt nicht so sehr an der mangelnden technischen Umsetzbarkeit, sondern eher am fehlenden Willen der Entwickler, **Systeme interoperabel zu gestalten**. Aus Angst, das Konkurrenzsystem/Drittherstellerprogramm brächte den Anwender/Entscheider auf dumme Gedanken in Richtung System-/Programmwechsel. Schaut man sich innerhalb des Exchange©-Universums um, so muss man ebenfalls feststellen, dass hier die Furcht vor falschen Freunden allgegenwärtig zu sein scheint, denn **externe Programme zur nahtlosen Integration in das Exchange©-System** werden auch hier – rein technisch - nicht gerade mit offenen Armen empfangen.



Was aber nun, wenn Sie Lösungen suchen, die über den (Exchange©)-



Tellerrand hinausgehen und zusätzlich eine speziell auf Ihre **Branche zugeschnittene Softwarelösung nutzen wollen?** Und zudem erwarten, dass sich diese beiden Welten zu einer Zusammenarbeit bewegen

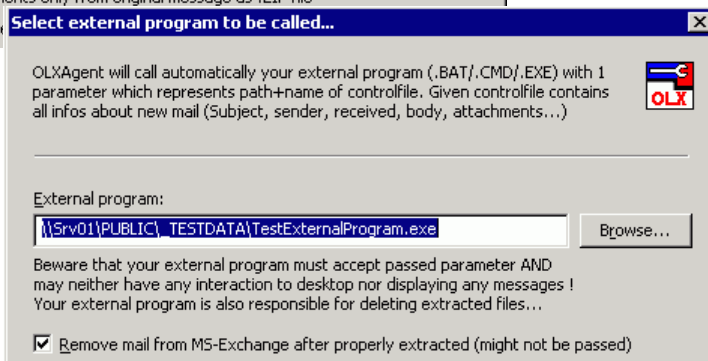
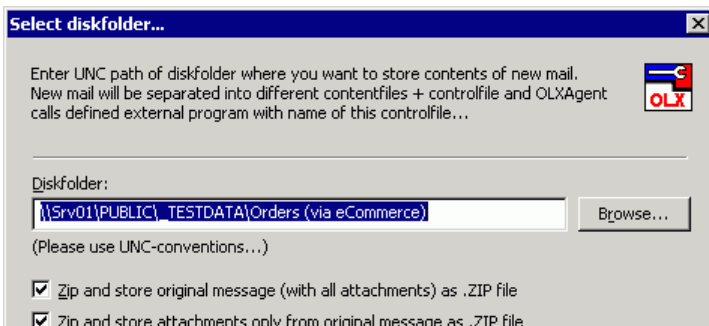
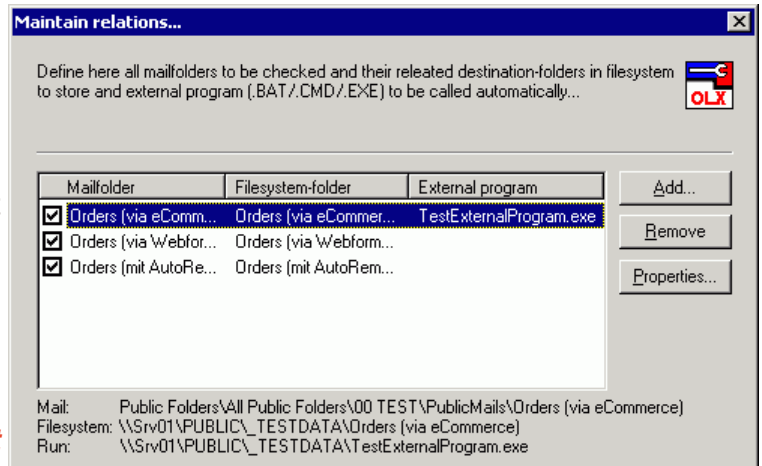
lassen. Normalerweise hängt der verzweifelte Systembetreuer mit dieser Fragestellung im Niemandsland zwischen den (teuren) Hotlines beider Hersteller und mutiert als Pingpong-Kunde zum unfreiwilligen Wanderer zwischen den Software-Welten.

# OLXExtractRunExternalAgent

## Integration branchenspezifischer Softwarelösungen

Der **OLXExtractRunExternalAgent** optimiert die Integrationsleistung Ihrer Exchange®-Organisation für Ihre branchenspezifische Softwarelösung.

Mit dem **OLXExtractRunExternalAgent** lässt sich z.B. ein komplettes Bestellsystem innerhalb der Exchange®-Organisation abbilden, integrieren und in eine ideale Arbeitsteilung beider Lösungen überführen. Den Szenarien, die sich mit Hilfe des **OLXExtractRunExternalAgents** abbilden lassen, sind keine Grenzen gesetzt. Trifft z.B. eine Bestellung (oder wahlweise Supportanfrage) via Mail ein, übernimmt der **OLXExtractRunExternalAgent** das Monitoring, sprich: Die Mail samt Anhang wird überprüft, auf Wunsch komprimiert (.ZIP) an einen von Ihnen gewählten Ablageort im Dateisystem gespeichert und Ihre branchenspezifische Spartensoftware automatisch gestartet. Und das auch via permanentem Monitoring bei jedem neu eintreffenden Element. Der **OLXExtractRunExternalAgent** nutzt selbstverständlich die gesamte Schnittstellenbreite der verknüpften Softwarelösung. Alle nötigen Parameter Ihrer Branchensoftware können übergeben werden.



## OLXExtractRunExternalAgent

der virtuelle Systemhochofen, der sämtliche Softwarelösungen Ihres Unternehmens zu einem perfekt abgestimmten „Workflow“ aus einem Guss verschmelzen lässt.