

OLXOutOfOfficeActivationAgent

Abwesenheiten automatisiert verwalten

Das Grundgerüst für ein wettbewerbsfähiges Unternehmenskonstrukt bildet ohne Zweifel die Art und Weise, wie **Kommunikation innerhalb und außerhalb der Firmenorganisation** funktioniert. Im Zeichen des papierlosen Büros hat der Mailflow eine ganz besondere Bedeutung. Dabei ist es von höchster Wichtigkeit, einen lückenlosen Kommunikationskreislauf innerhalb und außerhalb Ihres Arbeitsprozesses zu entwickeln, der vor allem in Punkto Reaktionszeit und Verfügbarkeit keinerlei Ausfälle duldet. Mit der Fülle an Mitarbeiter und der Komplexität der Aufgaben wächst auch der Anspruch an eine Kommunikationskette, die auf jede nur denkbare Situation eingestellt ist. Denn auch eine hochperformante, perfekt administrierte Exchange®-Organisation kann nicht garantieren, dass wichtige Informationen, Angebote oder Aufträge via E-Mail auch tatsächlich empfangersicher sind, d.h. das Zielpostfach überhaupt erreichen. Um diese Kommunikationskatastrophe zu verhindern, bietet Exchange® eine Reihe von Hilfsmitteln wie z.B. den **Abwesenheitsassistenten**, die **Stellvertreterregelung** oder den Umweg über **zusätzlich geöffnete Postfächer** per Freigabe.



OLXOutOfOfficeActivationAgent...

...das virtuelle Vergiß-mein-Nicht für Ihr Netzwerk-Biotop

Aber das alles beruht auf der Fiktion des fehlerlosen Mitarbeiters, der nicht nur



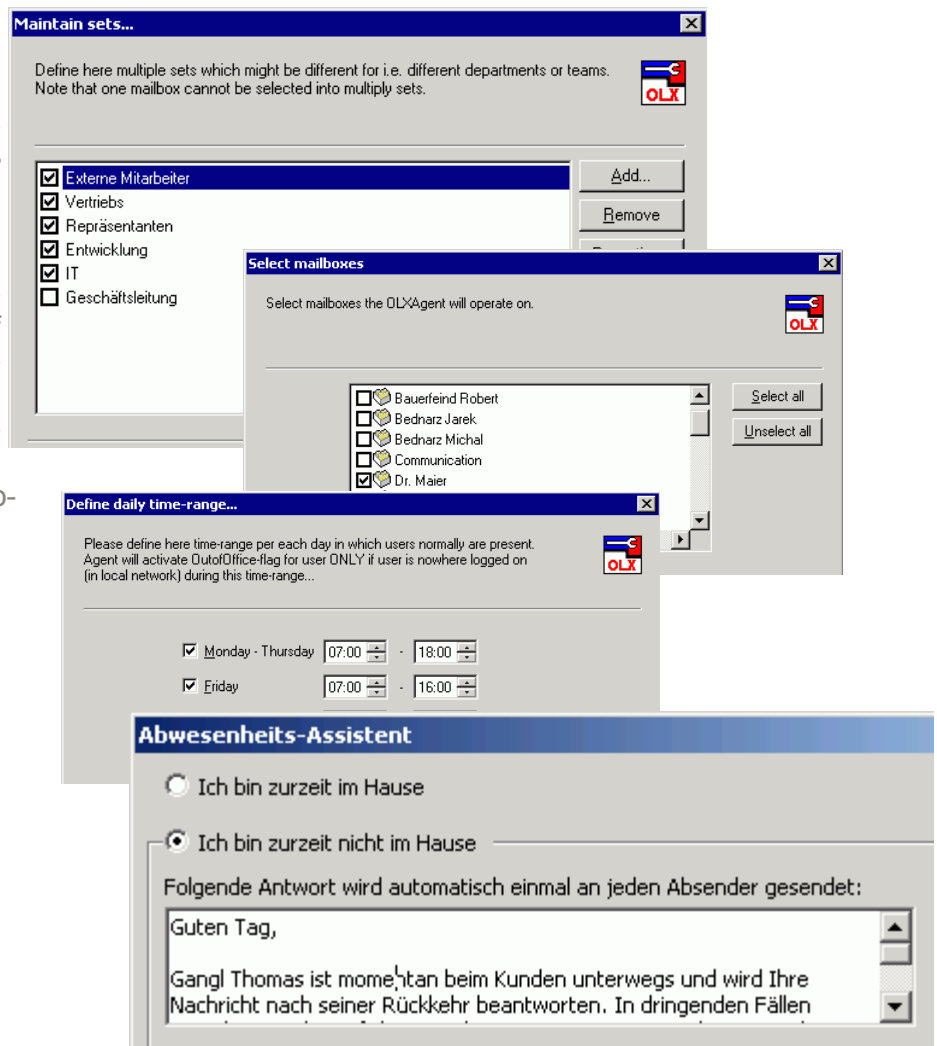
nie vergisst, den **Out-Of-Office-Assistenten zu aktivieren** sondern auch schon fünf Tage vor der möglichen Grippeerkrankung für die eigene Vertretung sorgt. Dabei kann der Schaden im Falle einer nicht kommunizierten Abwesenheit enorm

sein. Verpasste Fristen, entgangene Aufträge oder ignorierte Angebote stellen nur einen Teil des **Ausfallszenarios** dar. Ob der zuständige Mitarbeiter nun krank, auf Geschäftsreise oder im Urlaub ist - „menschliches Versagen“ im Umgang mit Kommunikation kann nie ganz ausgeschlossen werden.

OLXOutOfOfficeActivationAgent

Abwesenheiten automatisiert verwalten

Der **OLXOutOfOfficeActivationAgent** sorgt dafür, dass niemand mehr im Unklaren darüber gelassen wird, ob Sie sich in der Firma befinden oder nicht. Der **OLXOutOfOfficeActivationAgent** aktiviert Ihren Abwesenheitsassistenten automatisch in von Ihnen individuell bestimmten Zeiträumen (z.B. Mittagspause, Konferenz), im Stand-By-Modus oder auf Wunsch selbstständig nach der Netzwerkabmeldung. Selbstverständlich deaktiviert sich Ihr Abwesenheitsassistent bei erneuter Anmeldung an Ihre Exchange®-Organisation automatisch wieder.



Alle Aktivitäten des **OLXOutOfOfficeActivationAgent** werden natürlich **detailgenau protokolliert** und lassen sich von der Systemadministration jederzeit überprüfen. Zur Wahrung der kommunikativen Corporate Identity lassen sich Standard-Abwesenheitsnachrichten zentral erstellen und verteilen - inklusive **Text-Platzhaltern** und Benachrichtigung der Anwender. Der **OLXOutOfOfficeActivationAgent** - das virtuelle Vergiß-Mein-Nicht für Ihr Netzwerk-Biotop - **als frei definierbarer und lautlos im Hintergrund wirkender Systemdienst.**