

Outlook©-Integration von

OLXAddons

Microsoft Outlook®
Microsoft Exchange®
aus der Reihe **Solutions** 
„Praxisorientierte Tools“ für

MS-Outlook

und

MS-ExchangeServer

Copyright by

GANGL
DIENSTLEISTUNGEN

Nelkenstrasse 16
73540 Heubach-Lautern
Tel: +49 (7173) 92 90 53
E-Mail: info@gangl.de
Internet: <http://www.gangl.de>

Inhalt

Allgemeine Hinweise.....	3
Deaktivierte Elemente.....	3
Outlook© bis 2007: Add-In-Manager	5
Outlook© 2010: COM-Add-Ins.....	7

Allgemeine Hinweise

Die Installation von Outlook®-Erweiterungen ist generell stets mit lokalen Administrationsrechten durchzuführen. Gleichfalls darf während der Installation Outlook® auch nicht gestartet/aktiv sein. Dasselbe gilt für Anwendungen, die auf Outlook® zugreifen (z.B. MS-ActiveSync...).

Überprüfen Sie daher - vor Installation – im *TaskManager*->*Prozesse*, daß die Outlook.exe auch definitiv nicht aktiv ist.

Jedoch auch nach erfolgreicher Installation kann es in Outlook® – dem Chamäleon – vorkommen, daß eine bereits installierte Outlook®-Erweiterung nicht mit Outlook® gestartet wird.

Diese Anleitung zeigt die Möglichkeiten der Überprüfung als auch der nachträglichen Reaktivierung auf...

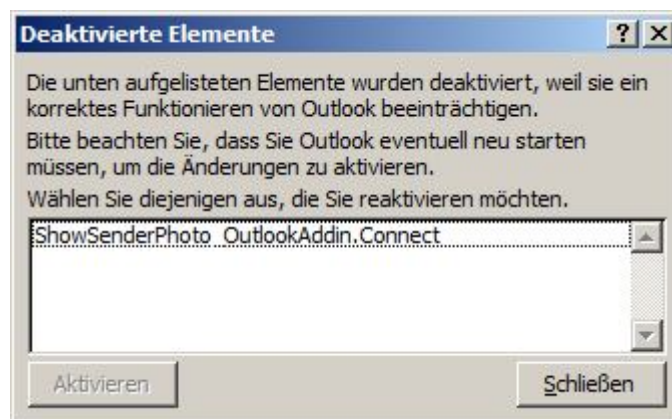
Deaktivierte Elemente

Zunächst sollten Sie im Outlook® innerhalb der Standardfunktion ‚Deaktivierte Elemente‘ nachsehen.

Starten Sie Outlook® und wählen Sie...

Outlook® <= 2003	Outlook® 2007	Outlook® 2010
? Info Deaktivierte Elemente...	? Deaktivierte Elemente...	Datei Optionen... Add-Ins Verwalten: (ganz unten) Deaktivierte Elemente...(Combo) Gehe zu... (Button)

Es erscheint folgender Standarddialog



OLXAddons-Integration

Anleitung

...aus dem heraus Sie die entsprechende Outlook©-Erweiterung wieder reaktivieren können. Zur Sicherheit sollten Sie – nach Reaktivierung – Outlook© komplett beenden und erneut starten.

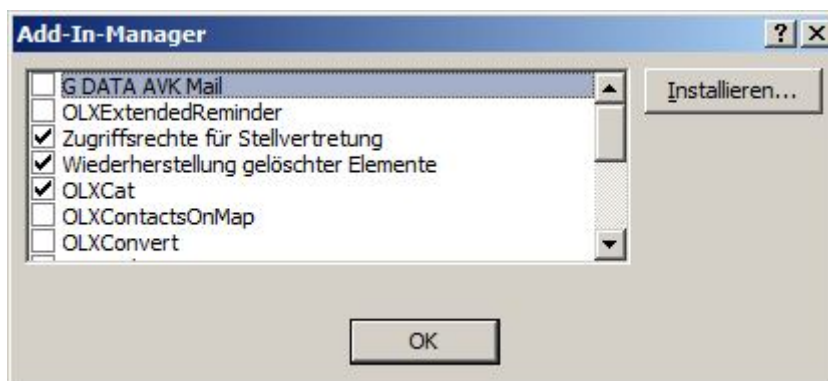
Outlook© bis 2007: Add-In-Manager

Outlook© bietet mit dem Add-In-Manager schon immer die Möglichkeit Outlook©-Erweiterungen zu verwalten als auch nachzuinstallieren. Sollte also die Outlook©-Erweiterung – nach erfolgreicher Installation - nicht mit Outlook© gestartet werden und auch nicht innerhalb den ‚Deaktivierten Elementen‘ erscheinen so überprüfen Sie dies innerhalb dem Add-In-Manager.

Starten Sie Outlook© und wählen Sie im Outlook©-Menü...

Outlook© <= 2003	Outlook© 2007
<i>Extras</i> <i>Optionen</i> <i>Weitere... (Registerkarte)</i> <i>Erweiterte Optionen... (Button)</i> <i>Add-In-Manager... (Button)</i>	<i>Extras</i> <i>Vertrauensstellungscnter...</i> <i>Add-Ins... (links)</i> <i>Verwalten: (ganz unten)</i> <i>Exchange-Clienterweiterungen (Combo)</i> <i>Gehe zu... (Button)</i>

Es erscheint folgender Standarddialog mit den Add-Ins:

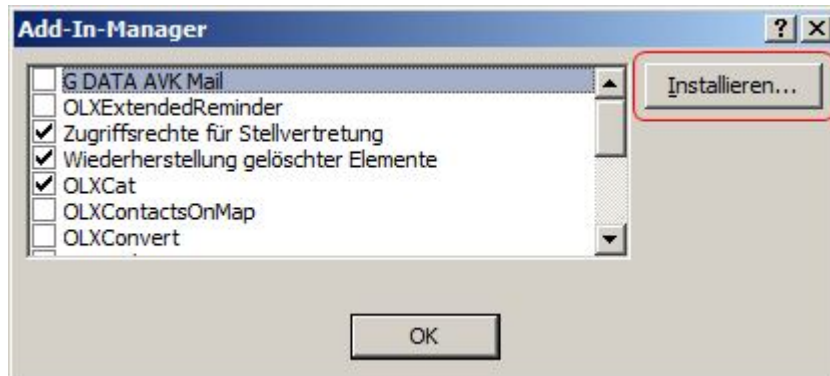


Sollte die gewünschte Outlook©-Erweiterung in dieser Liste nicht erscheinen so wird diese auch definitiv nicht mit Outlook© gestartet. Über die Häkchen vor den einzelnen Add-Ins können Sie definieren ob das Add-In mit Outlook© gestartet/geladen werden soll oder nicht...

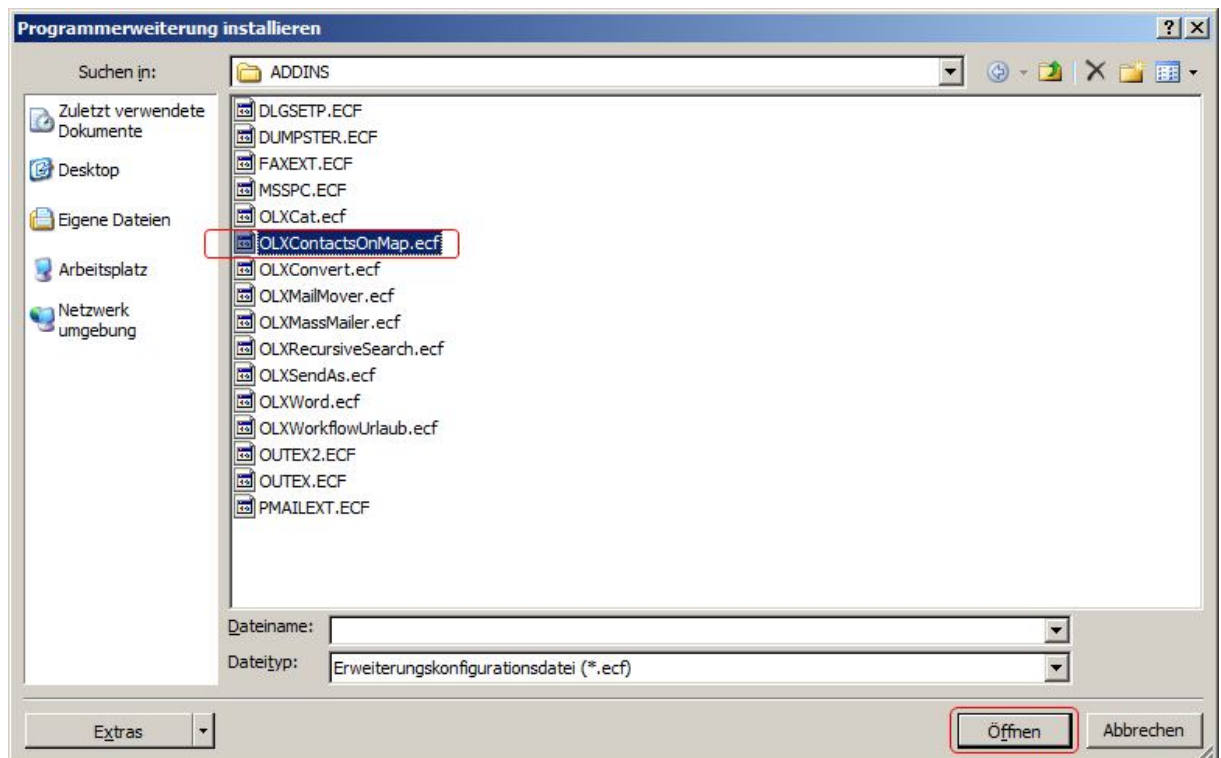
OLXAddons-Integration

Anleitung

Sollte die gewünschte Outlook®-Erweiterung in dieser Liste nicht erscheinen so klicken Sie auf den Button *Installieren...*



Outlook® öffnet nun ein Explorerfenster mit den verfügbaren (registrierten) Add-Ins:



Markieren Sie hierin die entsprechende *.ecf* Ihrer Outlook®-Erweiterung und klicken auf den Button *Öffnen*

Dies installiert die entsprechende Outlook®-Erweiterung nach und Sie gelangen zurück zum Ausgangsdialog.

Zur Sicherheit sollten Sie nun noch Outlook® komplett beenden und erneut starten.

Outlook® 2010: COM-Add-Ins

Outlook® bietet mit den COM-Add-Ins seit Outlook® 2000 die Möglichkeit Outlook®-Erweiterungen zu verwalten als auch nachzuinstallieren. Sollte also die Outlook®-Erweiterung – nach erfolgreicher Installation - nicht mit Outlook® gestartet werden und auch nicht innerhalb den ‚Deaktivierten Elementen‘ erscheinen so überprüfen Sie dies innerhalb den COM-Add-Ins.

Starten Sie Outlook® und wählen Sie im Outlook®-Menü...

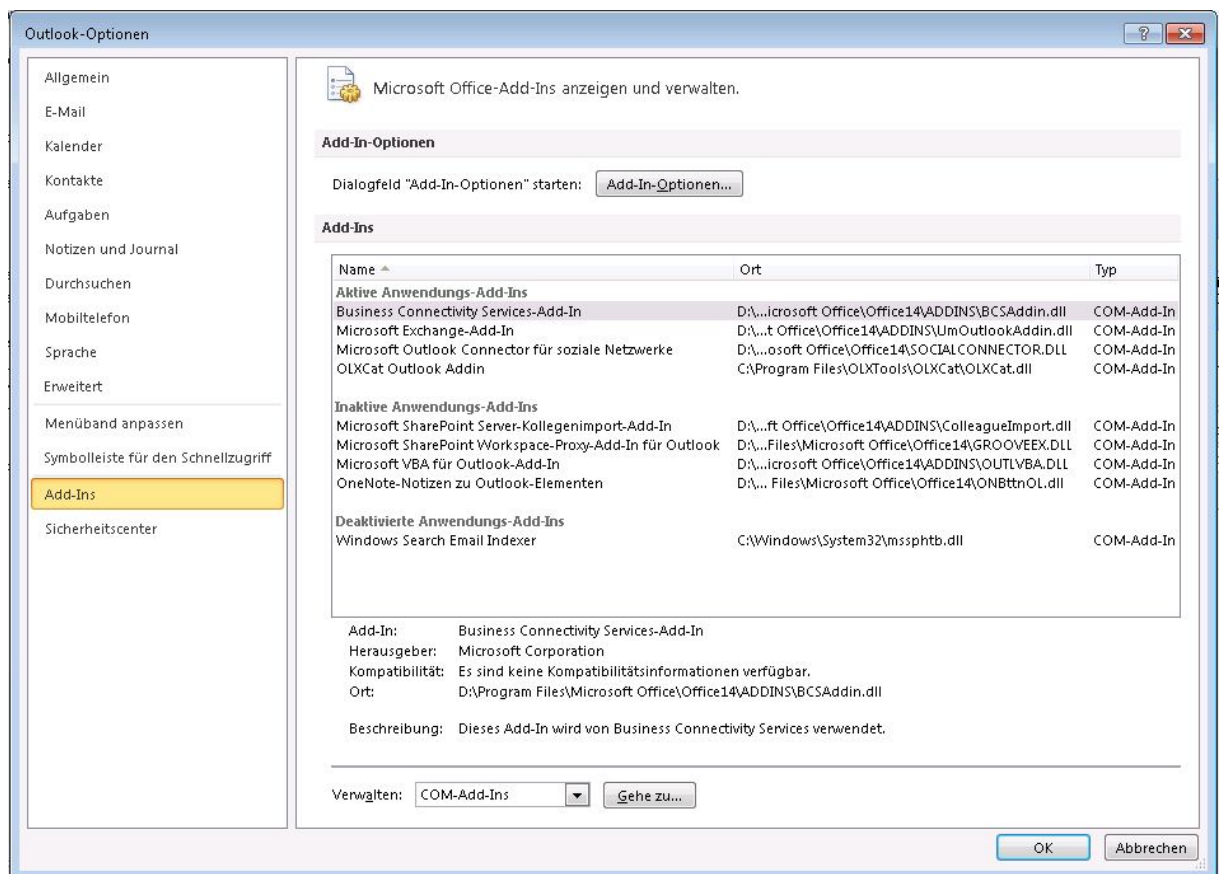
Outlook® 2010

Datei

Optionen (am linken Rand)

Add-Ins (am linken Rand)

Es erscheint folgender Standarddialog mit den Add-Ins:

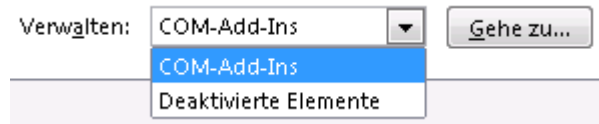


Sollte die gewünschte Outlook®-Erweiterung in dieser Liste nicht erscheinen so wird diese auch definitiv nicht mit Outlook® gestartet oder sind deaktiviert. In der Gruppe ‚Aktive Anwendungs-Add-Ins‘ sehen Sie ob das Add-In mit Outlook® gestartet/geladen wird/ist oder nicht...

OLXAddons-Integration

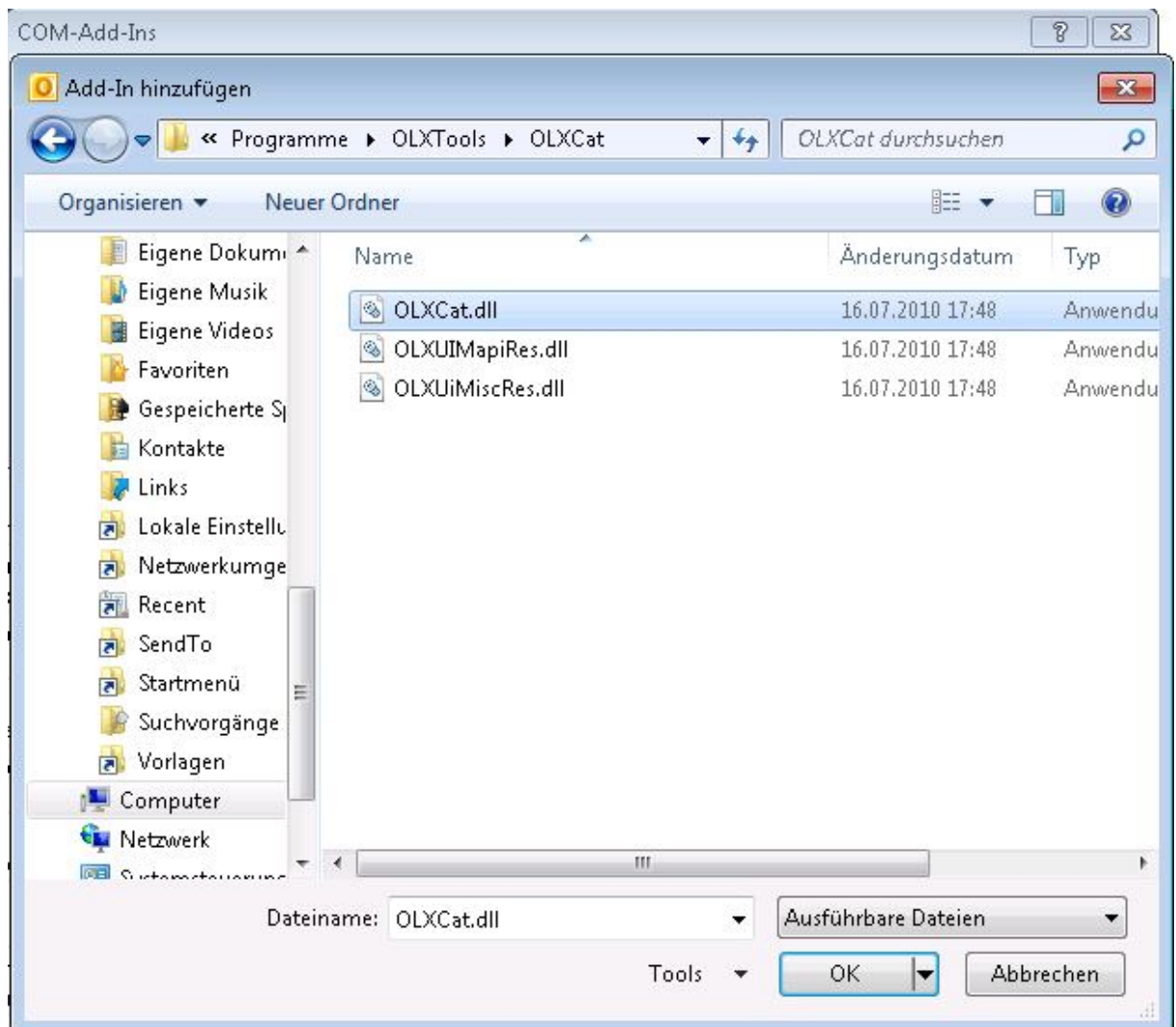
Anleitung

Sollte die gewünschte Outlook®-Erweiterung in dieser Liste nicht erscheinen so wählen Sie in der Auswahlliste ‚COM-Add-Ins‘ und klicken auf den Button *Gehe zu...*



Es erscheint nachstehender Dialog zur Verwaltung der COM-Add-Ins. Sollte die gewünschte Outlook®-Erweiterung in dieser Liste nicht erscheinen so klicken Sie auf den Button *Hinzufügen...*

Outlook® öffnet nun ein Explorerfenster. Standardmäßig werden Sie in den Add-Ins-Ordner geführt. Navigieren Sie hierin in den Ablageordner Ihrer Outlook®-Erweiterung:



OLXAddons-Integration

Anleitung

Markieren Sie hierin die entsprechende .dll Ihrer Outlook©-Erweiterung und klicken auf den Button *Öffnen*

Dies installiert die entsprechende Outlook©-Erweiterung nach und Sie gelangen zurück zum Ausgangsdialog.

Zur Sicherheit sollten Sie nun noch Outlook© komplett beenden und erneut starten.