

1. Warum OLXFileMailer?

OLXFileMailer dient der automatischen Übergabe von beliebigen Dateien im Filesystem an z.B. MS-Outlook oder auch direkt an Öffentliche Ordner des MS-ExchangeServers.

Die Dateien werden automatisch als Anhang/Attachment an ein E-Mail angehängt und anschließend an die definierte E-Mail-Adresse versandt.

OLXFileMailer wurde von Anfang an unter folgenden Gesichtspunkten konzipiert:



- beliebig definierbare Jobs
- beliebig aktivierbare/deaktivierbare Jobs
- beliebig definierbare Anhänge
- beliebig definierbare Ziel-E-Mail-Adressen (intern/extern) als auch z.B. Öffentlichen Ordnern des MS-ExchangeServers
- beliebig definierbarer Betreff sowie Nachrichtentext
- beliebig definierbare zu überwachende Ordner im Filesystem
- definierbare automatische Konvertierung des bei Faxprogrammen beliebten SFF-Formats in das TIFF-Format zur direkten Anzeige eines eingegangenen Fax - ohne einen speziellen SFF-Viewer zu besitzen
- Hintergrundverarbeitung via *Geplante Tasks* oder beliebige Scheduler

2. Installation

Das Programm wird in einem komprimierten Archiv namens **OLXFileMailerSetup.zip**

ausgeliefert und dessen Inhalt muss zunächst in ein frei wählbares Verzeichnis im Filesystem entzippt werden.

Anschließend finden Sie in diesem Verzeichnis 3 Dateien sowie diese Anleitung:

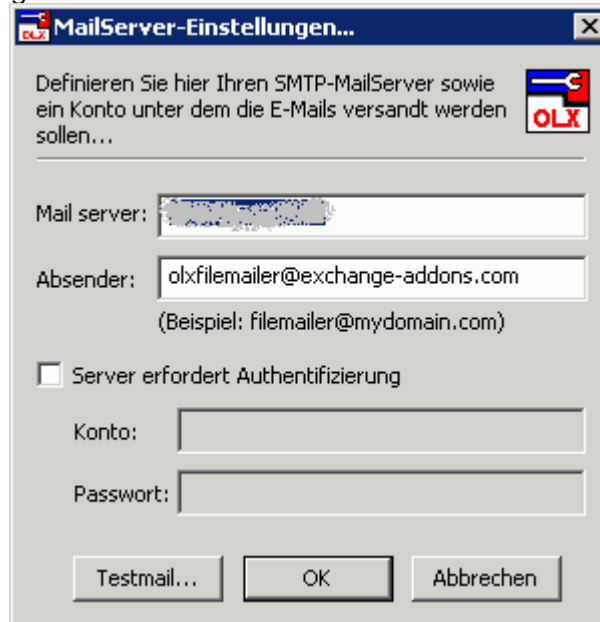
Name	Größe	Typ
 OLXFileMailer.exe	344 KB	Anwendung
 ipworks6.dll	571 KB	Programmbibliothek

Es muß KEINE DLL registriert werden sondern ein einfaches Kopieren in ein Verzeichnis reicht vollkommen!

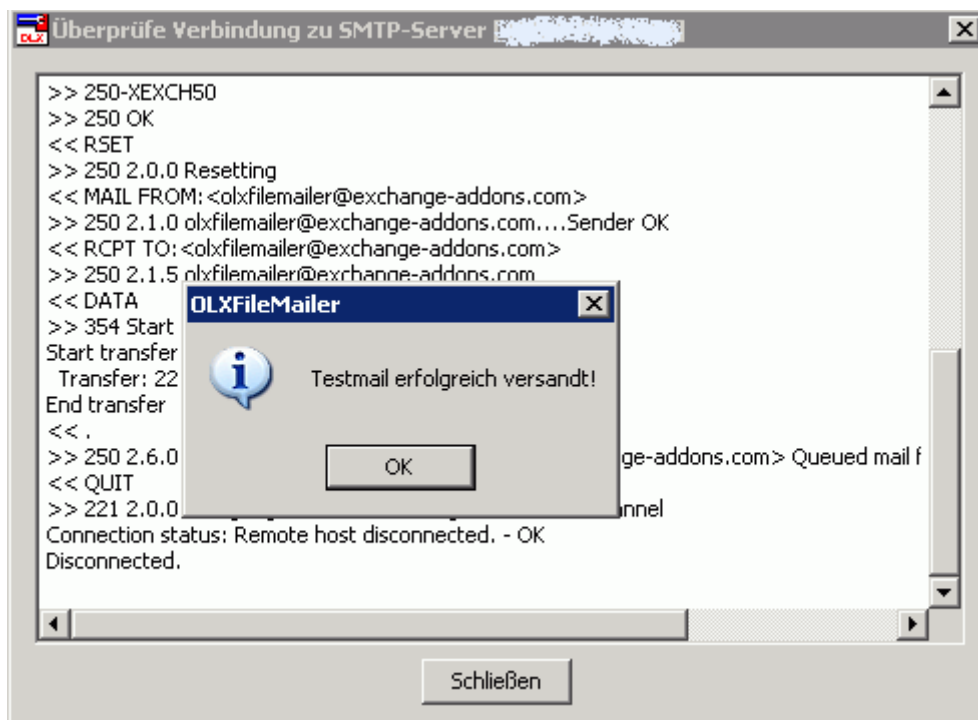
Zur Konfiguration starten Sie lediglich **OLXFileMailer.exe**

3. Einstellungen des Mailservers

Beim Start prüft **OLXFileMailer** automatisch ob die Einstellungen zu dem zu verwendenden Mailserver vorhanden als auch korrekt (d.h. ob der Mailserver auch erreichbar ist) sind. Im negativen Falle erscheint automatisch der Konfigurationsdialog:

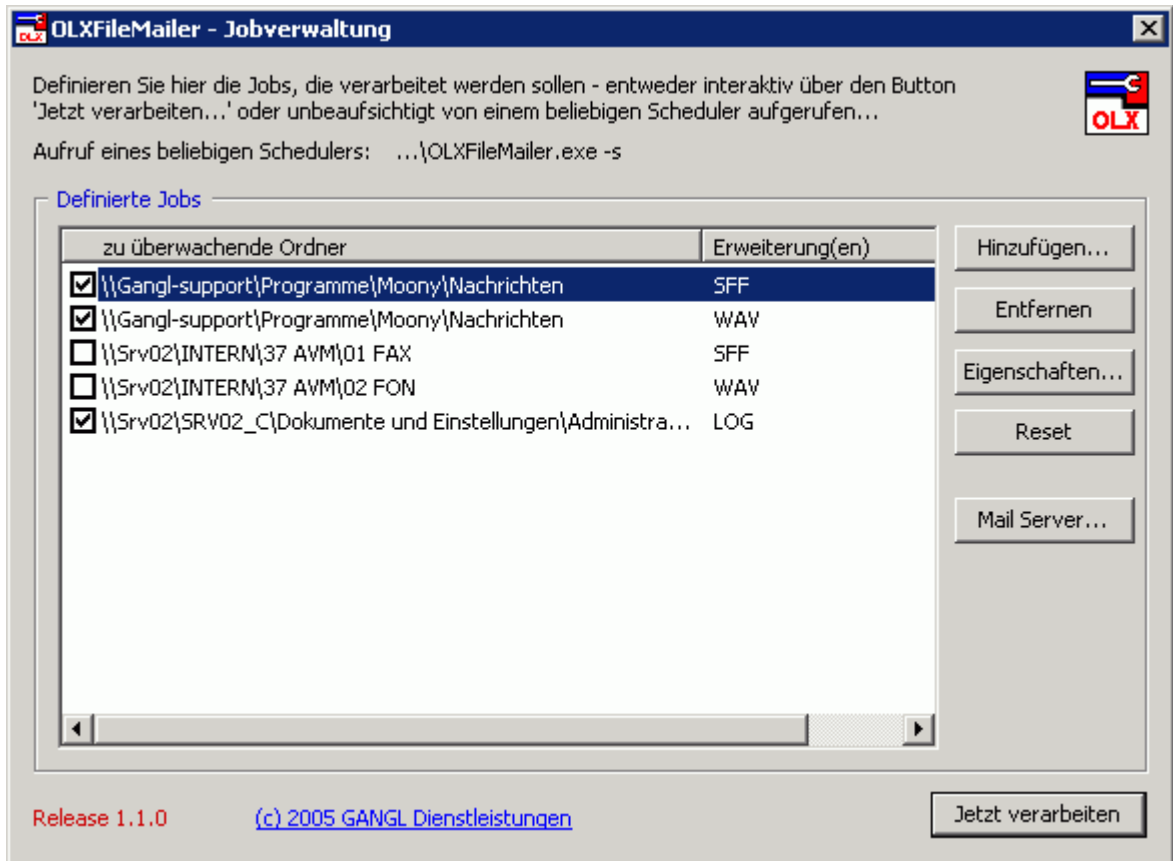


Treffen Sie hier Ihre Einstellungen bzgl. dem zu verwendenden SMTP-Server als auch unter welcher Absender-E-Mail-Adresse versandt werden soll wie auch ob Ihr SMTP-Server eine Authentifizierung erfordert. Über den Button *Testmail...* können Sie die Verbindungseinstellungen gleich ausprobieren und können im automatisch erzeugten Verbindungsprotokoll etwaige Probleme erkennen:



4. Jobverwaltung

Im Hauptdialog verwalten Sie die einzelnen Jobs, die **OLXFileMailer** bei jedem Lauf (sofern aktiviert) automatisch verarbeitet:

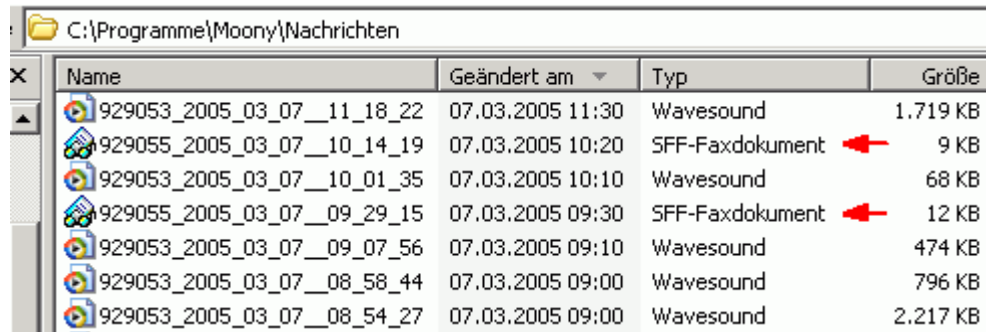


Hier können Sie weitere Jobs hinzufügen, bestehende Jobs entfernen, die Eigenschaften einzelner Jobs definieren sowie Jobs aktivieren und deaktivieren.

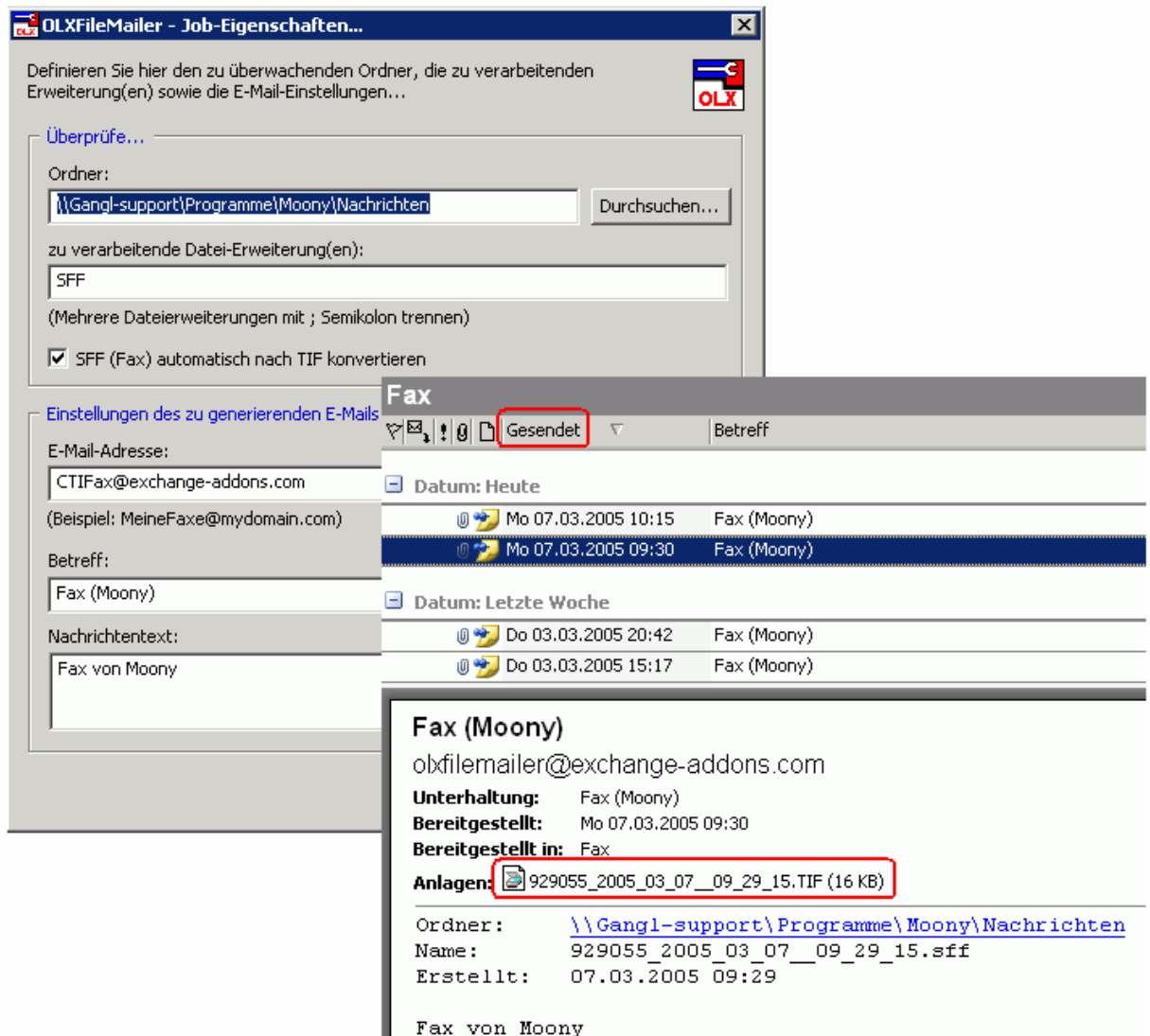
5. Job-Eigenschaften

Pro Job können dessen individuellen Eigenschaften definiert werden, die nachstehend an 2 Beispielen in Verbindung des ISDN-Anrufmonitors Moony dargestellt sind:

Beispiel 1 (Fax – inkl. automatischer SFF->TIFF-Konvertierung):



Name	Geändert am	Typ	Größe
929053_2005_03_07_11_18_22	07.03.2005 11:30	Wavesound	1.719 KB
929055_2005_03_07_10_14_19	07.03.2005 10:20	SFF-Faxdokument	9 KB
929053_2005_03_07_10_01_35	07.03.2005 10:10	Wavesound	68 KB
929055_2005_03_07_09_29_15	07.03.2005 09:30	SFF-Faxdokument	12 KB
929053_2005_03_07_09_07_56	07.03.2005 09:10	Wavesound	474 KB
929053_2005_03_07_08_58_44	07.03.2005 09:00	Wavesound	796 KB
929053_2005_03_07_08_54_27	07.03.2005 09:00	Wavesound	2.217 KB



Definieren Sie hier den zu überwachenden Ordner, die zu verarbeitenden Erweiterung(en) sowie die E-Mail-Einstellungen...

Überprüfe...

Ordner:

zu verarbeitende Datei-Erweiterung(en):

(Mehrere Dateierweiterungen mit ; Semikolon trennen)

SFF (Fax) automatisch nach TIFF konvertieren

Einstellungen des zu generierenden E-Mails

E-Mail-Adresse:
(Beispiel: MeineFaxe@mydomain.com)

Betreff:

Nachrichtentext:

Fax

Mo 07.03.2005 10:15	Fax (Moony)
Mo 07.03.2005 09:30	Fax (Moony)

Do 03.03.2005 20:42	Fax (Moony)
Do 03.03.2005 15:17	Fax (Moony)

Fax (Moony)
olxfilemailer@exchange-addons.com

Unterhaltung: Fax (Moony)
Bereitgestellt: Mo 07.03.2005 09:30
Bereitgestellt in: Fax

Anlagen:

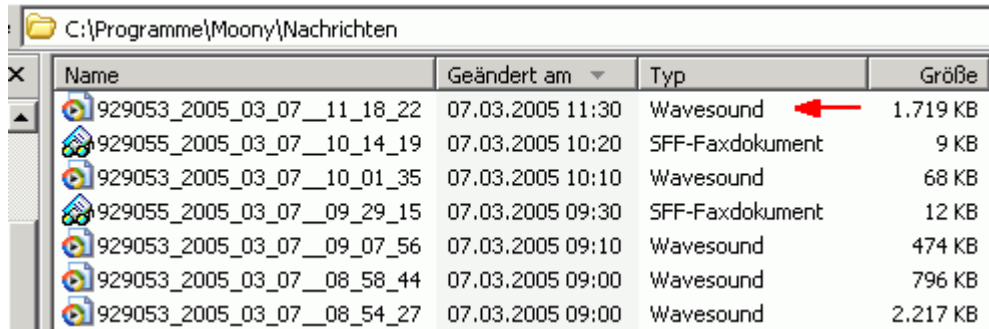
Ordner:
Name: 929055_2005_03_07_09_29_15.sff
Erstellt: 07.03.2005 09:29

Fax von Moony

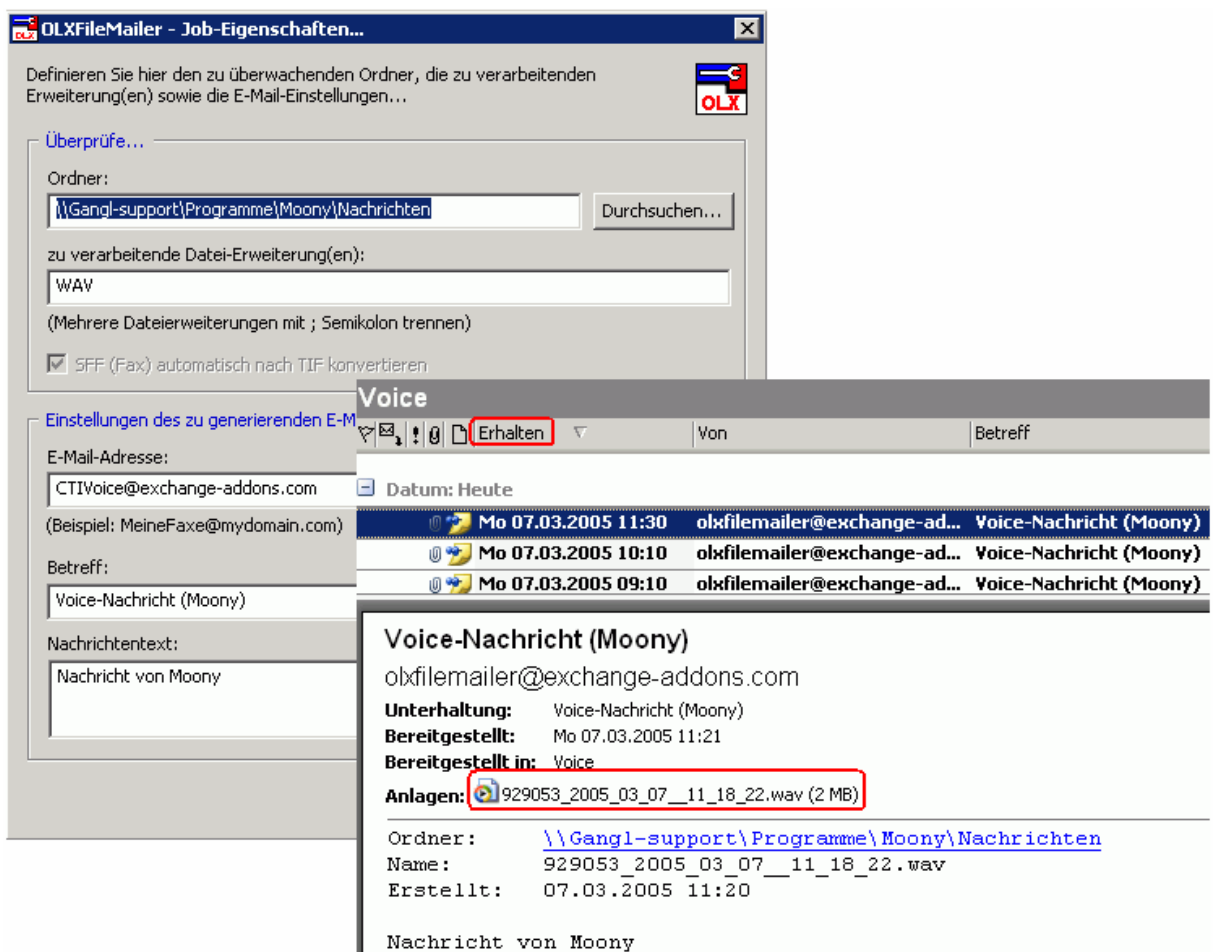
OLXFileMailer

Anleitung

Beispiel 2 (WAV – aufgesprochene Nachrichten):



Name	Geändert am	Typ	Größe
929053_2005_03_07_11_18_22	07.03.2005 11:30	Wavesound	1.719 KB
929055_2005_03_07_10_14_19	07.03.2005 10:20	SFF-Faxdokument	9 KB
929053_2005_03_07_10_01_35	07.03.2005 10:10	Wavesound	68 KB
929055_2005_03_07_09_29_15	07.03.2005 09:30	SFF-Faxdokument	12 KB
929053_2005_03_07_09_07_56	07.03.2005 09:10	Wavesound	474 KB
929053_2005_03_07_08_58_44	07.03.2005 09:00	Wavesound	796 KB
929053_2005_03_07_08_54_27	07.03.2005 09:00	Wavesound	2.217 KB



OLXFileMailer - Job-Eigenschaften...

Definieren Sie hier den zu überwachenden Ordner, die zu verarbeitenden Erweiterung(en) sowie die E-Mail-Einstellungen...

Überprüfe...

Ordner:

zu verarbeitende Datei-Erweiterung(en):

(Mehrere Dateierweiterungen mit ; Semikolon trennen)

SFF (Fax) automatisch nach TIF konvertieren

Voice

Einstellungen des zu generierenden E-M...

E-Mail-Adresse:

(Beispiel: MeineFaxe@mydomain.com)

Betreff:

Nachrichtentext:

Voice

Von: Betreff:

Datum: Heute

Mo 07.03.2005 11:30 olxfilemailer@exchange-ad... Voice-Nachricht (Moony)

Mo 07.03.2005 10:10 olxfilemailer@exchange-ad... Voice-Nachricht (Moony)

Mo 07.03.2005 09:10 olxfilemailer@exchange-ad... Voice-Nachricht (Moony)

Voice-Nachricht (Moony)

olxfilemailer@exchange-addons.com

Unterhaltung: Voice-Nachricht (Moony)

Bereitgestellt: Mo 07.03.2005 11:21

Bereitgestellt in: Voice

Anlagen:

Ordner: [\\Gangl-support\Programme\Moony\Nachrichten](#)

Name: 929053_2005_03_07_11_18_22.wav

Erstellt: 07.03.2005 11:20

Nachricht von Moony

6. Automatischer Aufruf...

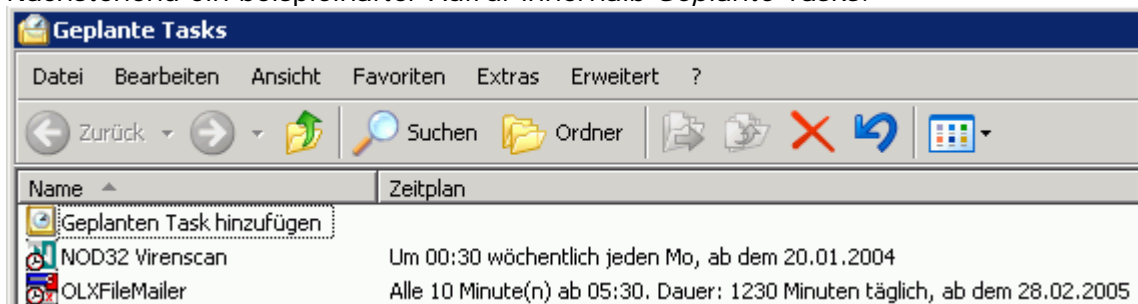
OLXFileMailer wurde von Anfang an derart konzipiert, dass er entweder mit der Windows-internen Funktionalität *Geplante Tasks* oder auch mit beliebigen Scheduling-Tools läuft. Hierzu gibt es den Parameter **-s**

Dieser Aufrufparameter steuert ob **OLXFileMailer** mit Dialog ODER silent/unattended gestartet werden soll.

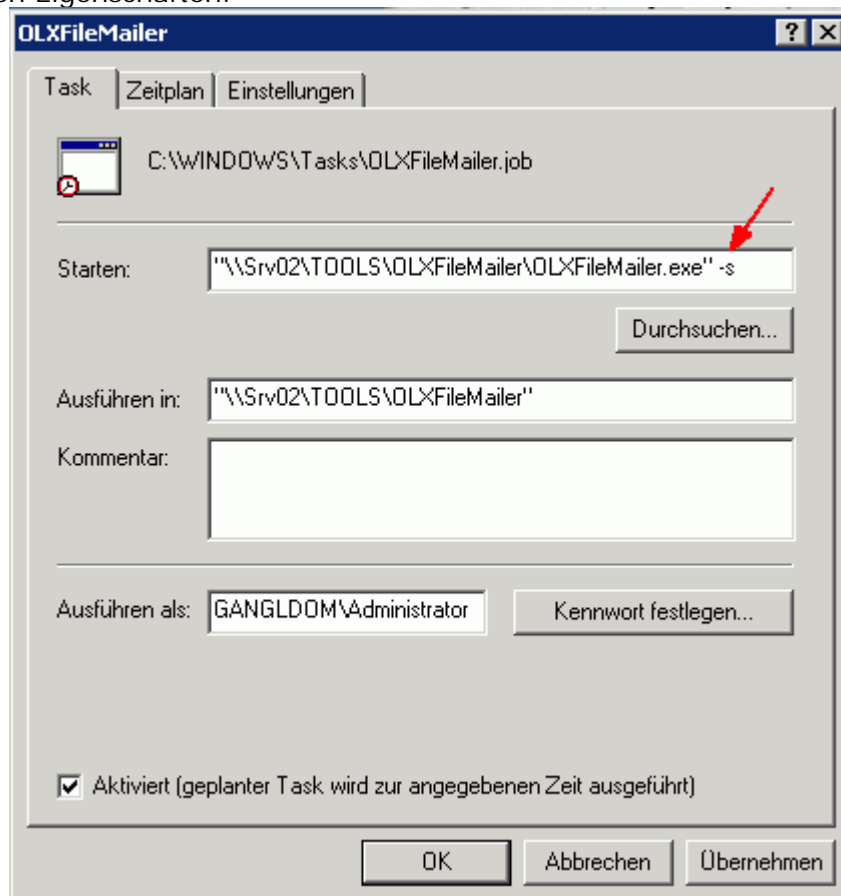
Beispiele:

...\OLXFileMailer.exe startet das Programm und zeigt die Dialoge
...\OLXFileMailer.exe -s startet das Programm OHNE jegliche Dialoge

Nachstehend ein beispielhafter Aufruf innerhalb *Geplante Tasks*:



und dessen Eigenschaften:



7. Wichtige Hinweise

- **Berechtigungen**

Der Anwender/Account unter dem **OLXFileMailer** gestartet wird benötigt zwingend Lese- und Schreibrechte für das Verzeichnis welches er verarbeiten soll!

Dies ist unabdingbar, da das Programm an jeder bereits korrekt verarbeiteten Datei automatisch ein Kennzeichen setzt – nicht dass diese Datei dann erneut verarbeitet wird und die E-Mails doppelt generiert werden.

- **Reset**

Sollten Sie beispielsweise einmal alle Dateien eines definierten Jobs zurücksetzen möchten damit diese Dateien erneut (evtl. an eine andere E-Mail-Adresse) verarbeitet werden so können Sie dies mittels *Reset* erreichen.

Ein Reset bewirkt ein automatisches Zurücksetzen des Kennzeichens.

- **Erweiterungen**

Pro Job können Sie zwar mehrere zu verarbeitenden Erweiterungen definieren (z.B. DOC;XLS...) doch sollten Sie besser pro Erweiterung einzelne Jobs definieren, da Sie somit flexibler in der Definition der Ziel-E-Mail-Adresse PRO Erweiterung sind...